



Technische Betriebe Flawil

# Jahresbericht 2020





# Technische Betriebe Flawil

## Geschäftsjahr 2020 der TBF

Das Geschäftsjahr 2020 wird aus diversen Aspekten sprichwörtlich in die Geschichte eingehen. Das Jahr war geprägt durch die Pandemie und hat uns im operativen Alltag stark herausgefordert. Gleichzeitig ist es das letzte volle Geschäftsjahr unter der Führung unseres langjährigen Geschäftsführers Urs Haaf.

Obwohl das Team der TBF stark von Restriktionen beeinflusst war, konnten erfreulicherweise alle geplanten Infrastrukturprojekte erfolgreich umgesetzt werden. Besonders erwähnenswert sind sicherlich der Neubau der Trafostation im Burgauer Feld, die Sanierung der Trafostation Leerleburg und der Ausbau der Trafostation ARA. Ferner konnte nach gut zwei Jahren die Erneuerung aller Werkleitungen in der Wilerstrasse erfolgreich zum Abschluss gebracht werden. Mit Blick auf unsere Bemühungen im Bereich Nachhaltigkeit dürfen wir erfreut berichten, dass PV-Anlagen auf den Dächern der ARA sowie des Schulhauses Enzenbühl installiert wurden. Als besonders erfreulich darf schliesslich die erfolgreiche Sanierung des ehemaligen Gaswerk-Areals bezeichnet werden. Es ist uns gelungen, die Altlasten sowohl in zeitlicher als auch finanzieller Hinsicht unter den Zielvorgaben durchzuführen.

Trotz vieler Unwegsamkeiten haben die Technischen Betriebe Flawil wiederum ein sehr erfreuliches Ergebnis erzielt. Alle Geschäftsbereiche konnten mit einem positiven Spartenergebnis dazu beitragen. Dieses positive Ergebnis stärkt die Substanz unseres Unternehmens. Wir dürfen, trotz nach wie vor bestehender Unsicherheit, zuversichtlich in die Zukunft blicken.

Zu guter Letzt möchten wir, das heisst der Verwaltungsrat und die Geschäftsführung, einmal mehr unserem Team unseren herzlichen Dank für den grossen Einsatz und die geleistete Arbeit aussprechen. Gerade in diesem Jahr waren die Flexibilität sowie das gegenseitige Verständnis von besonderer Bedeutung. Wir dürfen glücklich feststellen, dass das Teamwork bestens funktioniert hat. Gleichzeitig möchte der Verwaltungsrat bereits an dieser Stelle Urs Haaf herzlich für sein letztes, volles und wiederum erfreuliches Geschäftsjahr in der Funktion als Geschäftsführer danken. Im kommenden Jahr steht uns ein Führungswechsel von Urs Haaf auf Luca Zillig-Klaus bevor, welcher sorgfältig vorbereitet wurde. Wir freuen uns, mit Luca Zillig-Klaus einen passenden und würdigen Nachfolger gefunden zu haben.

Flawil, 09. März 2021

Nicolas Härtsch  
Präsident Verwaltungsrat

Urs Haaf  
Geschäftsführer

Durch die 70-jährige Transportleitung zwischen Niederbüren und Flawil werden rund zwei Drittel des Flawiler Trinkwassers geliefert. Umlgearbeiten an der Leitung mit 300 mm Durchmesser und 20 bar Druck sind nicht alltäglich und setzen gute Planung und schweres Werkzeug voraus.



### Verwaltungsrat

|                     |           |
|---------------------|-----------|
| Nicolas Härtsch     | Präsident |
| Fredy Brunner       | Mitglied  |
| Michael Hugentobler | Mitglied  |
| Marcel Kuhn         | Mitglied  |
| Erwin Thalmann      | Mitglied  |

### Geschäftsführung

Urs Haaf

### Bereiche

EW  
Gas / Wasser  
Markt & Kunden /  
Administration

### Leitung

Christof Rechsteiner  
Manfred Langhart  
Luca Zillig-Klaus

**Anzahl Mitarbeitende** 24



## Technische Betriebe Flawil

| Jahresrechnung 2020 konsolidiert  | CHF                |
|---|--------------------|
| <b>Betriebsertrag</b>   | <b>19'801'945</b>  |
| Verkaufsertrag Energie / Netz Wasser  | 16'693'801         |
| Diverse Erträge   | 2'406'802          |
| Aktivierung Projekte  | 701'341            |
| <b>Betriebsaufwand</b>  | <b>-17'664'289</b> |
| Beschaffung Energie Wasser  | -7'365'097         |
| Beschaffung Netz  | -3'071'059         |
| Material / Bau- und Fremdleistungen   | -3'398'540         |
| Personalaufwand   | -2'588'136         |
| Betriebs- und Verwaltungsaufwand  | -1'241'458         |
| <b>Betriebsergebnis vor Abschreibungen / Zinsen</b>   | <b>2'137'656</b>   |
| Abschreibungen  | -1'003'679         |
| Finanzen  | -231'187           |
| <b>Betriebsergebnis</b>   | <b>902'791</b>     |
| Ausserordentlicher Aufwand / Ertrag   | 25'659             |
| Zusatzabschreibungen  | 0                  |
| Ablieferung an die Gemeinde<br>(+ CHF 764'000 für Verzinsung Dotationskapital und<br>Abgaben Strassennutzung / EW-Netz) | -436'000           |
| <b>Unternehmenserfolg konsolidiert</b>  | <b>492'449</b>     |
| Zuweisung Reserven  | -492'449           |

| Bilanz per 31. Dezember 2020<br>nach Gewinnverwendung | CHF               |
|---|-------------------|
| <b>Total Aktiven</b>                                  | <b>17'846'910</b> |
| <b>Umlaufvermögen</b>                                 | <b>15'489'978</b> |
| Flüssige Mittel                                       | 6'995'086         |
| Forderungen   | 8'357'874         |
| Material / Angefangene Arbeiten                       | 137'018           |
| <b>Anlagevermögen</b>                                 | <b>2'356'932</b>  |
| Anlagen Elektrizitätsversorgung                       | 0                 |
| Anlagen Erdgasversorgung                              | 398'631           |
| Anlagen Wasser  | 0                 |
| Anlagen FTTH / TV-Netz                                | 39'700            |
| Übrige Anlagen  | 1'750'000         |
| Beteiligungen   | 168'602           |
| <b>Total Passiven</b>                                 | <b>17'846'910</b> |
| <b>Fremdkapital</b>                                   | <b>9'007'237</b>  |
| Laufende Verpflichtungen                              | 3'105'563         |
| Passive Rechnungsabgrenzungen                         | 9'743             |
| Rückstellungen  | 2'270'165         |
| Arbeitspreisreserve EGO / OpenEP                      | 3'173'665         |
| Deckungsdifferenz EW-Netzentgelt                      | 448'100           |
| <b>Eigenkapital</b>                                   | <b>8'839'673</b>  |
| Dotationskapital                                      | 5'000'000         |
| Reserven  | 3'839'673         |

**In Flawil und Degersheim wurden 2020 zwölf Gigawattstunden CO<sub>2</sub>-neutrales Biogas ausgeliefert und dadurch rund 2'640 Tonnen CO<sub>2</sub> eingespart.**



Die Baustelle Wilerstrasse (Bienenstrasse bis Enzenbühlstrasse) hat das Strassen- und Verkehrsbild von Flawil in den vergangenen zwei Jahren dominiert. Der Kanton erneuert die Strasse, die TBF können in Koordination mit dem Kanton die gesamten Werkleitungen sanieren. Auch in der zweiten Etappe der Grossbaustelle 2020 gab es keine nennenswerten Zwischenfälle. Wir danken allen Verkehrsteilnehmern für ihre Rücksicht und Geduld!



## Technische Betriebe Flawil

### Energie

Auch im vergangenen Jahr haben alle unsere Stromkunden vollständig auf erneuerbare Energie (kein Atomstrom) gesetzt und somit einen Beitrag für die Energiewende und den Klimaschutz geleistet.

Durch die Auflösung der Zusammenarbeit mit der Dorfkorporation Wolfertswil fallen im Energiegeschäft rund 3 % (1,5 Gigawattstunden) des Absatzes weg. Ebenfalls führen zunehmender Eigenverbrauch und Effizienzsteigerungen zu einem Absatzzrückgang, halten sich jedoch mit dem Zugang von neuen Grosskunden die Waage.

Stabile Absätze, Kosten und Erträge gibt es einmal mehr auch im Bereich gazenergie (Erdgas, Biogas und erneuerbare Gase), obwohl das Jahr 2020 als eines der wärmsten Jahre gilt.

Unsere Heizgaskunden wurden 2020 neu mit 20 % Biogas beliefert (bisher 10 %). Die Hälfte des Biogases stammt von unseren regionalen Lieferanten aus der Schweiz. Die andere Hälfte (6 Gigawattstunden) stammen aus den Niederlanden und entsprechen ebenfalls unseren Schweizer Biogasgrundsätzen. Dies ist ein weiterer Beitrag der Flawiler Energiekunden für die Energiewende und unsere Umwelt.

### Elektrizität Netz / Erdgas Netz

Das vergangene Jahr wurde erneut von der Sanierung der Wilerstrasse dominiert. Dank der günstigen Witterungsverhältnisse konnte von Januar bis Dezember am Teilstück Bienenstrasse bis Enzenbühlstrasse gebaut werden. Der Kanton ist für die Strassensanierung zuständig. Die TBF haben sämtliche Werkleitungen erneuert und ihre Arbeiten abgeschlossen. 2021 folgt der Zusammenschluss der neuen Leitungen auf Höhe Isnyplatz und deren Inbetriebnahme.

Umfassende Bauarbeiten fanden auch im Burgauerfeld statt. Im Rahmen der neuen Erschliessung wurden alle Werkleitungen verlegt und bestehende saniert.

Weitere Werkleitungssanierungen wurden in diversen Strassen in der Burgau ausgeführt. Ebenfalls konnte der lang geplante Radweg Flawil – Burgau fertiggestellt werden. In Flawil wurden u.a. an der Toggenburgerstrasse die Werkleitungen zugunsten der neuen Bachführung des Bubentalerbachs verlegt.

Zur Sicherstellung der Versorgung sind unsere Anlagen von zentraler Bedeutung. Im vergangenen Jahr konnten die Trafostationen Leerleburg und ARA erneuert und ausgebaut werden. Mit dem Ausbau der Gasstation Botsberg konnte die Versorgungssicherheit und Druckhaltung im westlichen Flawil verbessert werden.

### Energie

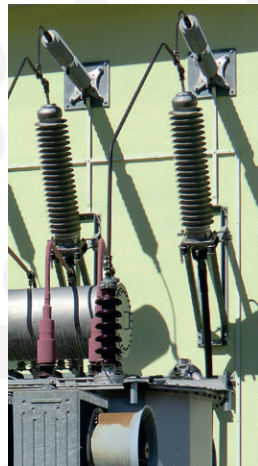
CHF

|                             |                  |
|-----------------------------|------------------|
| <b>Ertrag</b>               | <b>7'902'638</b> |
| Verkaufsertrag Elektrizität | 3'668'662        |
| Verkaufsertrag Erdgas       | 4'233'976        |

|                                     |                   |
|-------------------------------------|-------------------|
| <b>Aufwand</b>                      | <b>-7'719'593</b> |
| Beschaffung Elektrizität            | -3'350'438        |
| Beschaffung Erdgas                  | -3'975'578        |
| Material / Bau- und Fremdleistungen | -15'076           |
| Personalaufwand                     | -232'863          |
| Betriebs- und Verwaltungsaufwand    | -108'155          |
| Finanzen                            | -37'482           |

|                        |                |
|------------------------|----------------|
| <b>Spartenergebnis</b> | <b>183'045</b> |
|------------------------|----------------|

**Auch im Jahr 2020 haben alle Elektrizitätskunden der TBF auf erneuerbare Energie gesetzt und damit einen Beitrag zur Energiewende geleistet.**



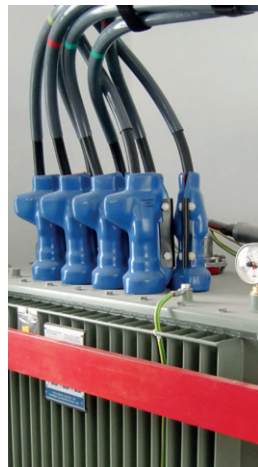
### Elektrizität Netz

CHF

|                      |                  |
|----------------------|------------------|
| <b>Ertrag</b>        | <b>5'429'288</b> |
| Verkaufsertrag       | 5'280'609        |
| Aktivierung Projekte | 148'679          |

|                                     |                   |
|-------------------------------------|-------------------|
| <b>Aufwand</b>                      | <b>-5'214'899</b> |
| Beschaffung Netz                    | -2'599'960        |
| Material / Bau- und Fremdleistungen | -806'014          |
| Personalaufwand                     | -1'009'073        |
| Betriebs- und Verwaltungsaufwand    | -534'075          |
| Abschreibungen                      | -203'679          |
| Finanzen                            | -62'098           |

|                        |                |
|------------------------|----------------|
| <b>Spartenergebnis</b> | <b>214'389</b> |
|------------------------|----------------|



### Erdgas Netz

CHF

|                      |                  |
|----------------------|------------------|
| <b>Ertrag</b>        | <b>2'505'527</b> |
| Verkaufsertrag       | 2'274'395        |
| Aktivierung Projekte | 231'132          |

|                                     |                   |
|-------------------------------------|-------------------|
| <b>Aufwand</b>                      | <b>-2'309'179</b> |
| Beschaffung Netz                    | -471'099          |
| Material / Bau- und Fremdleistungen | -574'514          |
| Personalaufwand                     | -491'600          |
| Betriebs- und Verwaltungsaufwand    | -392'757          |
| Abschreibungen                      | -300'000          |
| Finanzen                            | -79'209           |

|                        |                |
|------------------------|----------------|
| <b>Spartenergebnis</b> | <b>196'348</b> |
|------------------------|----------------|





## Technische Betriebe Flawil

### Wasser

Die Erneuerungen der Wasserleitungen erfolgen jeweils zusammen mit den anderen Werkleitungen. Zusätzlich zu den erwähnten Strassensanierungen musste die Transportleitung in Niederwil umgelegt werden. Diese Hochdruckleitung (20 bar) stellt die Verbindung zwischen dem Grundwasserpumpwerk Stocketen in Niederbüren und Flawil sicher, über welche ca. 60% des Flawiler Trinkwassers transportiert werden. Zur Sicherstellung einer gleichbleibenden Trinkwasserqualität wurde auch die Wasseraufbereitungsanlage im Pumpwerk Stocketen nach mehr als 15 Jahren ausgewechselt und durch eine leistungsfähigere UV-Anlage ersetzt. Die Wasseraufbereitung in allen Flawiler Anlagen erfolgt ausschliesslich durch Bestrahlung mit Ultraviolettlicht (UV).

Der Wasserabsatz ist seit Jahren stabil und gut planbar. Entsprechend bewegen sich auch die Erträge im Rahmen des Budgets. Gemäss Abmachung mit der Regionalen Wasserversorgung St. Gallen (RWSG) wird der Bezug von Trinkwasser über den Zusammenschluss im Chressbrunnen kontinuierlich gesteigert. Der Zusammenschluss ist dabei so gross dimensioniert, dass im Notfall der gesamte Wasserbezug (ca. 2'000 Kubikmeter pro Tag) für Flawil erfolgen kann.

### Kommunikation / Übriges

Das Glasfasernetz (FTTH) wird ausserhalb der Dorfzone Flawil laufend weiter ausgebaut. 2020 konnten gleichzeitig mit dem Strassenbau in der Burgau die Vorbereitungsarbeiten für den Ausbau gestartet werden. Ein neuer Verteilpunkt wurde aufgeschaltet und Vorbereitungen wurden für den weiteren Ausbau 2021 in der Oberen Gegend getroffen.

Die TBF engagieren sich weiter für die Energiewende und tragen mit dem Bau von Photovoltaikanlagen zur Produktion von erneuerbarem Strom bei. Es konnten wieder zwei grössere Anlagen realisiert werden: Gebaut wurde eine Anlage mit einer Leistung von 90 Kilowatt auf den Dächern des Schulhauses Enzenbühl und eine Anlage mit einer Leistung von 55 Kilowatt auf dem Neubau der ARA Oberglatt. Insgesamt kann mit diesen beiden Anlagen genügend Strom für die Versorgung von rund 32 Haushalten erzeugt werden.

### Wasser

|                                     | CHF               |
|-------------------------------------|-------------------|
| <b>Ertrag</b>                       | <b>2'128'751</b>  |
| Verkaufsertrag                      | 1'807'221         |
| Aktivierung Projekte                | 321'531           |
| <b>Aufwand</b>                      | <b>-2'097'167</b> |
| Wasserbezugskosten                  | -39'081           |
| Material / Bau- und Fremdleistungen | -1'114'568        |
| Personalaufwand                     | -491'600          |
| Betriebs- und Verwaltungsaufwand    | -276'186          |
| Abschreibungen                      | -150'000          |
| Finanzen                            | -25'732           |
| <b>Spartenergebnis</b>              | <b>31'584</b>     |

**Flawiler Trinkwasser enthält gleichviele Mineralstoffe wie herkömmliches Mineralwasser und wird ohne Verpackungsabfall nach Hause geliefert!**



### Kommunikation / Übriges

|   | CHF               |
|---|-------------------|
| <b>Ertrag</b>                             | <b>1'835'741</b>  |
| Verkaufsertrag Kommunikation              | 795'033           |
| Verkaufsertrag Übriges / Dienstleistungen | 1'040'708         |
| Aktivierung Projekte                      | 0                 |
| <b>Aufwand</b>                            | <b>-1'532'658</b> |
| Material / Bau- und Fremdleistungen       | -888'368          |
| Personalaufwand                           | -363'000          |
| Betriebs- und Verwaltungsaufwand          | 69'716            |
| Abschreibungen                            | -350'000          |
| Finanzen                                  | -1'006            |
| <b>Spartenergebnis</b>                    | <b>303'083</b>    |

**Das Glasfasernetz (FTTH) wird laufend ausgebaut. Die nächsten Etappen sind Burgau und Obere Gegend.**





# Technische Betriebe Flawil

## Kennzahlen 2020

### Elektrizität

|                     |     |        |
|---------------------|-----|--------|
| Energieverkauf      | GWh | 47,7   |
| Mittelspannungsnetz | m   | 22'990 |
| Niederspannungsnetz | m   | 74'378 |
| Trafostationen      |     | 44     |
| Verteilkasten       |     | 203    |
| Strassenlampen      |     | 1'198  |
| Kunden (Zähler)     |     | 5'670  |

### Erdgas

|                        |     |        |
|------------------------|-----|--------|
| Erdgasverkauf          | GWh | 81,5   |
| Netz < 1 bar           | m   | 85'897 |
| Netz 1–5 bar           | m   | 12'780 |
| Druckreduzierstationen |     | 20     |
| Kunden (Zähler)        |     | 1'493  |

### Wasser

|                         |                |         |
|-------------------------|----------------|---------|
| Wasserverkauf           | m <sup>3</sup> | 712'860 |
| Gewinnung Grundwasser   | m <sup>3</sup> | 464'296 |
| Gewinnung Quellwasser   | m <sup>3</sup> | 244'397 |
| Wasserbezug von Dritten | m <sup>3</sup> | 72'295  |
| Verteilnetz             | m              | 110'313 |
| Transportleitung        | m              | 8'184   |
| Pumpwerke               |                | 5       |
| Reservoir               |                | 5       |
| Reservoirvolumen        | m <sup>3</sup> | 2'530   |
| Hydranten               |                | 333     |
| Kunden (Zähler)         |                | 2'084   |

### Glasfasernetz (FTTH)

|                  |   |         |
|------------------|---|---------|
| Erschlossene EFH |   | 1'192   |
| Erschlossene MFH |   | 791     |
| Anschlüsse       |   | 5'037   |
| Kabellänge       | m | 377'395 |

Die TBF haben bereits 27 % der öffentlichen Beleuchtung auf effiziente und langlebige LED-Leuchtmittel umgestellt.

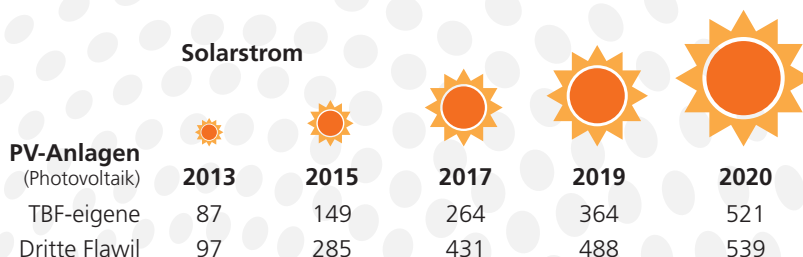


Neue steuerbare LED-Leuchte

Abkürzungen:

- kW Kilowatt (Leistung)
- kWp Kilowatt Peak (max. Leistung)
- kWh Kilowattstunden (Energienmenge)
- MWh Megawattstunden
- GWh Gigawattstunden

## Solarstrom



Solarstrom in MWh

Erneut ist die Photovoltaik-Leistung und -Produktion im Flawiler Stromnetz gestiegen. Die TBF haben 2, die Flawilerinnen und Flawiler haben 15 neue Anlagen realisiert. Damit steigt die installierte PV-Leistung in Flawil auf 2'377 kWp. Die Produktion ist gegenüber dem Vorjahr um 208 MWh oder 24 % auf 1'060 MWh gestiegen. Bezogen auf den Flawiler Energieverbrauch, macht dies einen Anteil von 2,2 % aus.

## Technische Betriebe Flawil

Wilerstrasse 163  
9230 Flawil

071 394 90 00  
info@tbflawil.ch  
www.tbflawil.ch